

# IN SINTESI



## IL VALORE AGGIUNTO



**CONCESSIONI** è il modulo *smart city* per supportare la Pubblica Amministrazione nella gestione elettronica delle risorse connesse ai location based services, in particolare le aree di suolo pubblico occupate da privati come spazi antistanti a bar e ristoranti, i sottoservizi della rete stradale, idrica e di distribuzione di energia e gas, alla cartellonistica, delle affissioni e alla segnaletica orizzontale e verticale.

**CONCESSIONI** consente agli *ispettori* di rilevare in tempo reale la posizione GPS della concessione, compilare tutte le informazioni sensibili, come la tipologia di strada, la chilometrica, il tipo di intervento dato in concessione, e di visualizzare lo stato della manutenzione, dei pagamenti e il dettaglio del beneficiario.

**MAPPA INTERATTIVA** mostra gli elementi censiti e geotaggati per una visione smart del territorio, organizzato in settori e layer con geometrie vettoriali esportabili verso i sistemi GIS.

**ANAGRAFICA** organizza le risorse in un catalogo gestionale con filtri di ricerca, layers tematici e notifica attiva delle scadenze, compilazione automatica di bollettini e documenti informativi, storico e tracciabilità delle annualità pregresse, istradamento delle comunicazioni a mezzo di posta elettronica.

## “ CONCESSIONI

**SISTEMA DEDICATO** alla gestione delle **CONCESSIONI DI BENI** a soggetti terzi.



# URBAN INNOVATION

# SMART CITY

## SMART CITY CONCESSIONI

**RDT** SRL

### SEDE OPERATIVA

**ADDRESS** CONTRADA PAGLIARONE, 16E  
83100 AVELLINO ITALY  
**PI | CF** 02762830640

### CONTATTI

**PBX** (+39) 0825.78.28.53  
INFO@ERREDITI.COM  
SMARTCITY@ERREDITI.COM

**RDT** RESEARCH  
DEVELOPMENT  
TECHNOLOGY

*Sempre un passo avanti.*

WWW.ERREDITI.COM

**RDT** RESEARCH  
DEVELOPMENT  
TECHNOLOGY

# SMART CITY

## CONCESSIONI



- ▶ MAPPATURA
- ▶ MONITORAGGIO
- ▶ COMUNICAZIONI
- ▶ PAGAMENTI
- ▶ SMART WORKING

# URBAN INNOVATION

WWW.ERREDITI.COM

# AREA RISERVATA



## STRUMENTI DI GESTIONE AVANZATA



L'**AREA RISERVATA** dedicata agli operatori ospita gli **strumenti web di gestione avanzata, per lavorare con versatilità senza limiti** dal proprio computer fisso o portatile, da un tablet o da qualsiasi dispositivo munito di connessione e *browser*.

Potrai monitorare e tenere traccia delle componenti e delle attività del personale; generare codici identificativi e *report*; gestire i distretti topologici e gli *account* degli operatori; analizzare la storicità per elaborare la strategie degli interventi.



### MAPPATURA

La cartografia riproduce la rete idrica e rende accessibili le informazioni di ogni componente grazie alle schede di dettaglio e ai livelli tematici.



### CONCESSIONARI

Tutti i beni inseriti nel sistema di concessioni contengono i riferimenti alle schede anagrafiche complete dei soggetti terzi beneficiari.



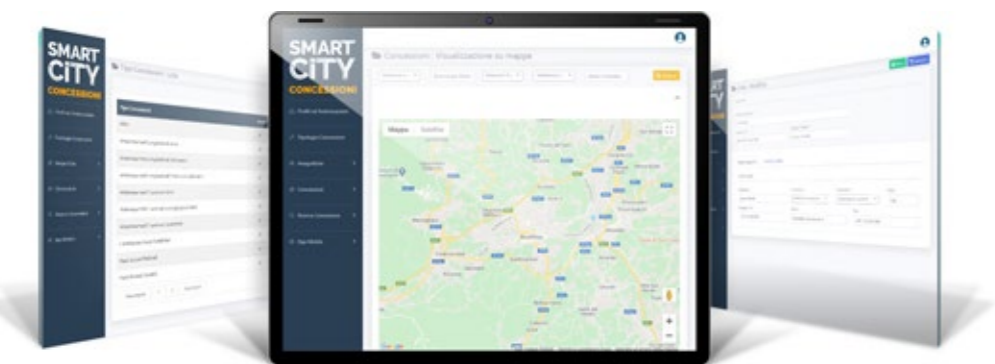
### MANUTENZIONE

La storicità degli interventi e dei rilievi è strategica per pianificare la manutenzione degli impianti e sviluppare l'analisi delle criticità.



### PAGAMENTI

Il modulo di gestione economica attiva lo storico dei pagamenti e l'instradamento delle comunicazioni automatizzate via email



# SCANNER APP



## RILIEVO E ISPEZIONE SUL POSTO



La **SCANNER APP** facilita il rilievo delle informazioni e la costruzione dell'inventario con l'identificazione automatica delle dotazioni e delle postazioni **sfruttando la fotocamera, il GPS e il lettore RFID/NFC** in dotazione ai moderni *smartphone*.

Puoi compilare le schede, creare relazioni tra risorse e programmare TAG identificativi con la **SCANNER APP**. **Lavora anche in assenza di connessione dati** grazie alla sincronizzazione con il *CLOUD* e alla memoria locale dello *smartphone*.



### GEOLOCALIZZAZIONE

Ogni risorsa è **mappata** sfruttando tecnologie moderne di rilevamento e standard condivisi di costruzione delle informazioni georeferenziate.



### IDENTIFICAZIONE

Il **seriale identificativo di ogni risorsa** può essere letto e scritto scegliendo tra diversi standard di codifica: codice a barre, *QR-Code* e *TAG NFC/RFID*.



### RILIEVO RAPIDO

La fotocamera e i sensori possono essere sfruttati per documentare velocemente danneggiamenti e stato qualitativo degli impianti.



### RICERCA SMART

Le schermate sono studiate per un accesso rapido a ciò che ti serve: i **filtri basati sulle caratteristiche** e le **ricerche libere** sono i tuoi alleati.

# DATA CENTER



## EFFICIENZA, SICUREZZA, CONVENIENZA



Il **DATA CENTER** custodisce e protegge tutte le informazioni del sistema, smista dati agli operatori dell'**area riservata** e raccoglie le informazioni create con la **scanner app**: costituisce una zona sicura per collaborare con efficienza e velocità.

L'infrastruttura di scambio dati è invisibile per gli utenti ed è il **motore propulsivo per l'intero sistema**: le informazioni sono archiviate con soluzioni centralizzate per facilitare l'accesso rapido e eventuali operazioni di recupero e ripristino.



### AUTENTICAZIONE

Le funzioni di gestione delle risorse aziendali sono riservate: l'*admin* può **impostare accrediti e permessi d'uso** per ciascun *operatore*.



### DOCUMENTI

I flussi di dati, le schede di dettaglio e i risultati di ricerca possono essere **esportati in PDF, in file modificabili** o catturati per una stampa "al volo".



### CLOUD O DEDICATO

Il **CLOUD** è la scelta ottimale per **scalabilità e affidabilità**; per un controllo totale puoi installare il sistema nel tuo Centro Elaborazione.



### SICUREZZA

Il tuo lavoro è sempre al sicuro: l'**area riservata** e la **scanner app** si sincronizzano periodicamente e automaticamente con il **data center**.

# SMART CITY CONCESSIONI

